

# Les sollicitations des Hauts de Givors

# Secteur Badin

- Quartier dans lequel les gens se connaissent et organisent plusieurs animations de quartier.
- Sentiment d'être oubliés, que les élus ne viennent pas à la rencontre des riverains.
- Les habitants souhaitent valoriser l'image notamment du cimetière, qui offre une image négative selon eux de Givors aux usagers externes.



- 1° Fermeture du parking du cimetière Badin la nuit par une chaîne
- 2° Entretien des espaces verts aux abords de ce parking et du bac à verre
- 3° Contrôles de police nocturnes plus fréquents sur ce parking
- 4° Développement de dispositifs tels que « Voisins vigilants »
- 5° Plus de transparence sur le passage des services (propreté, ramassage des poubelles entretien des espaces verts...)





- 6° Organisation d'une concertation pour sécuriser la circulation de la Route Neuve à l'entrée du cimetière Badin
- 7° Accroître les horaires de passage du bus de manière régulière tout au long de l'année
- 8° Communiquer sur les résidus d'eau au cimetière qui attirent les moustiques-tiges
- 9° Lutter contre la prolifération des moustiques-tiges





# 10° Entretien général de la voirie dans les rues du lotissement des Hauts de Givors





# 11° Entretien du pied des arbres

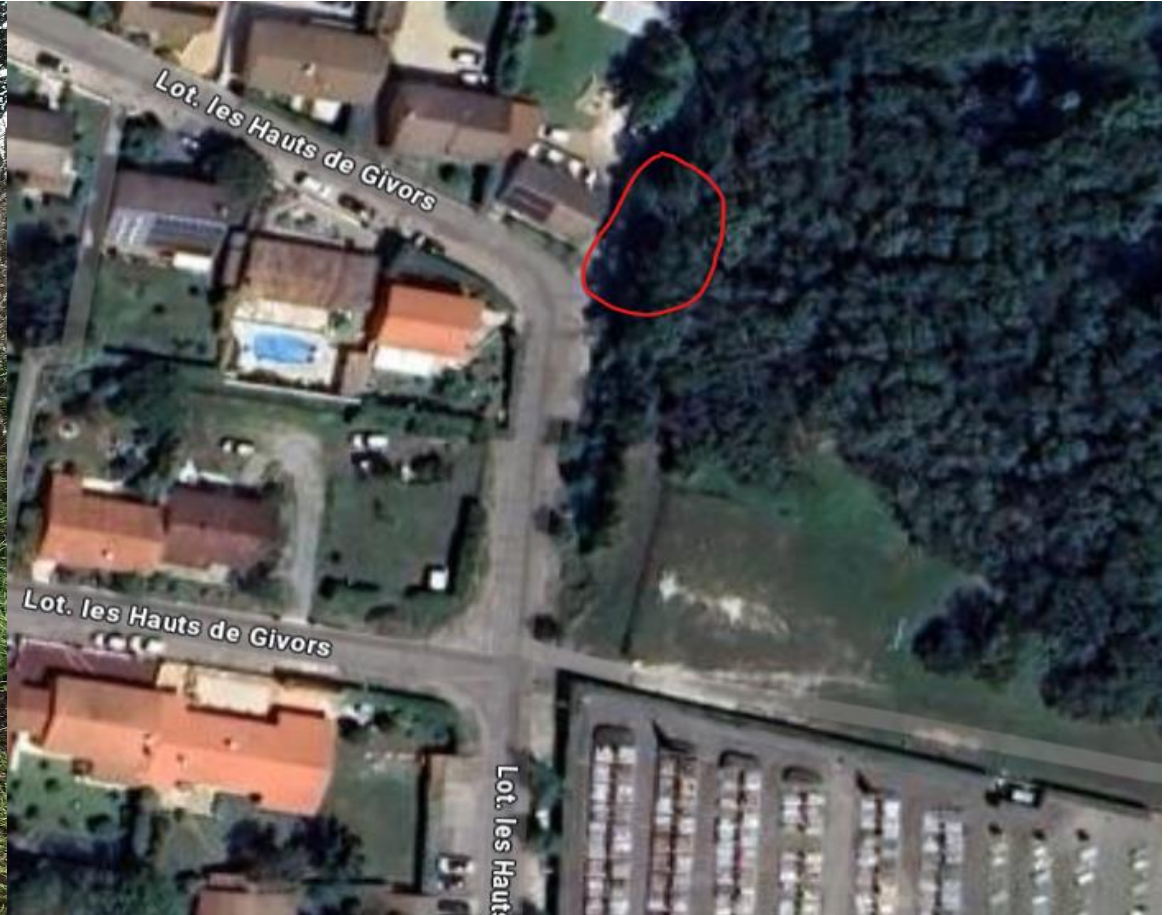


# 12° Tonte du terrain du sport et du terrain de pétanque à l'arrière du cimetière Badin





# 13° Entretien et mise en valeur de l'espace vert dans l'angle du lotissement à proximité du terrain de sport





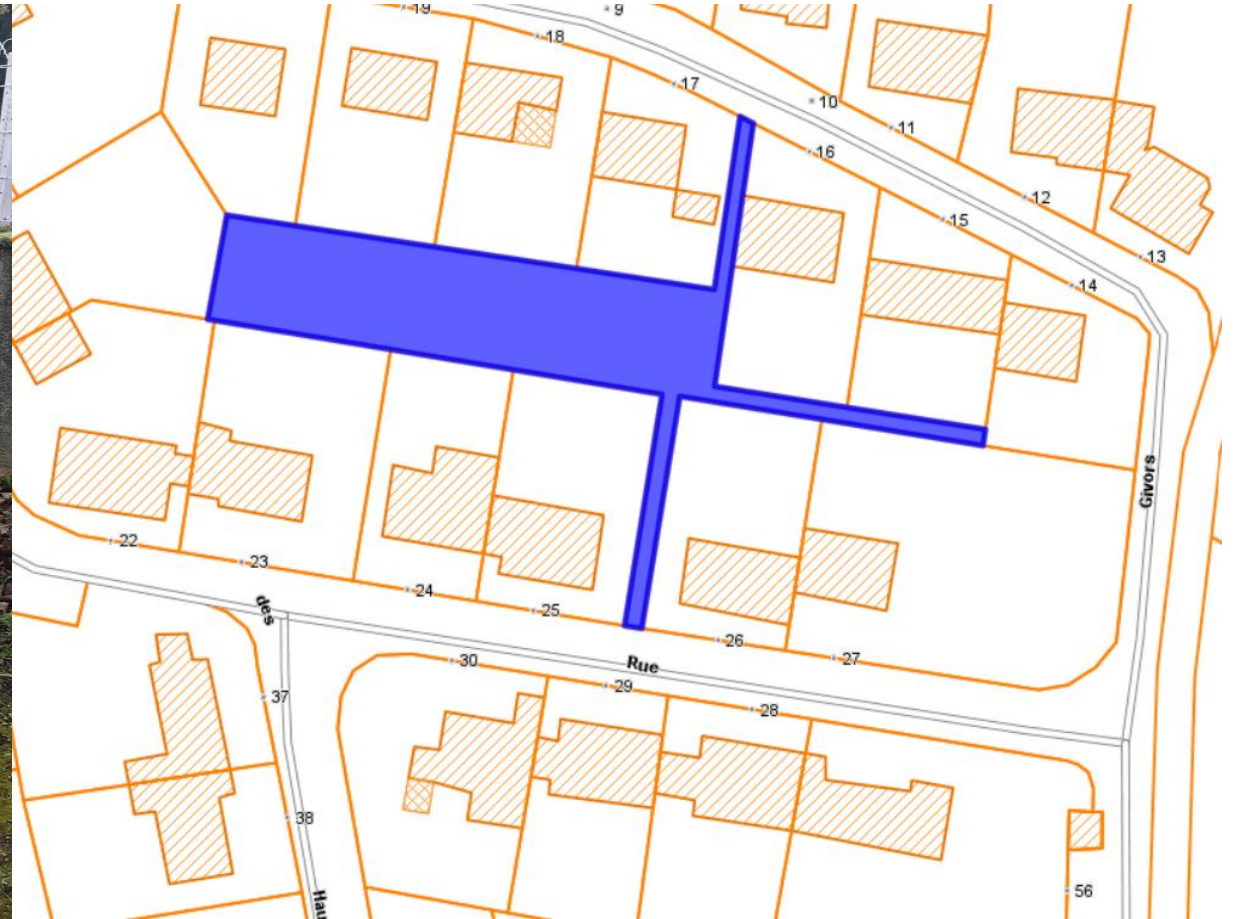
# 14° Remise en état et sécurisation de l'escalier situé entre le 16 et le 17 Lotissement des Hauts de Givors





15° Entretien des allées au cœur du lotissement

16° Replanifier la régularité de l'entretien du bassin de rétention





# 17° Tonte de l'aire de jeux située au cœur du lotissement





- 18° Baisser le niveau du sol sous les poubelles afin qu'il soit moins difficile de les remettre en place
- 19° Elever le niveau des barrières entourant les poubelles pour empêcher les débris de s'envoler
- 20° Nettoyer ces enclos





21° Entretien des espaces verts aux abords des voiries du lotissement des Hauts de Givors ainsi qu'à l'entrée du cimetière

12° Arracher l'ambrosie présente dans le quartier, notamment aux abords de la Route Neuve





23° Rapprocher le panneau d'affichage de l'entrée du lotissement des Hauts de Givors

24° Installer une boîte aux lettres à l'entrée du lotissements Hauts de Givors





- 25° Pannes de lumière publique récurrentes autour du lampadaire G017
- 26° Remise en état des installations électriques à l'entrée du lotissement des Hauts de Givors
- 27° Installer une caméra de vidéosurveillance à l'entrée du lotissement
- 28° Remettre en état les lampadaires de la Montée de Badin





29° Sécurisation du câble au croisement de la route Neuve et Chemin de la Vallée de Saint Gérald  
30° Installation de plots pour empêcher le stationnement de véhicules au croisement de la Route Neuve et de la route du Drevet





# Secteur Drevet



- 31° Installer un dispositif pour empêcher les poubelles de rouler sur la route lorsque la chaîne n'est pas remise pour l'ensemble des poubelles du secteur
- 32° Obtenir des poubelles supplémentaires sur les emplacements existants
- 33° Obtenir un bac à verre
- 34° Refaire l'étiquette dégradée de la poubelle jaune à l'entrée de l'Impasse du Merlon



# 35° Développer un système d'alerte rapide contre les dépôts sauvages





36° Elagage des arbres et haies en bordure de voirie

37° Développer l'éclairage public à l'Impasse de la Roche Marcaire





38° Entretien la voirie qui s'affaisse en bordure tout le long de la Route de Drevet à partir du croisement avec la route Neuve  
39° Sensibiliser sur la vitesse des véhicules





**40°** Installer une chaîne pour les poubelles à l'entrée de l'Impasse du Grand Cras

**41°** Distribuer le Givordin dans toutes les boîtes aux lettres

