

Projet d'extension de la carrière de Chuzelles

L'industrie des granulats en France

Quelques chiffres (données UNPG)

Année 2021

Chiffre d'affaires

4 000 millions d'euros HT

Nombre de sites

2 400 carrières
400 sites de recyclage

Production annuelle

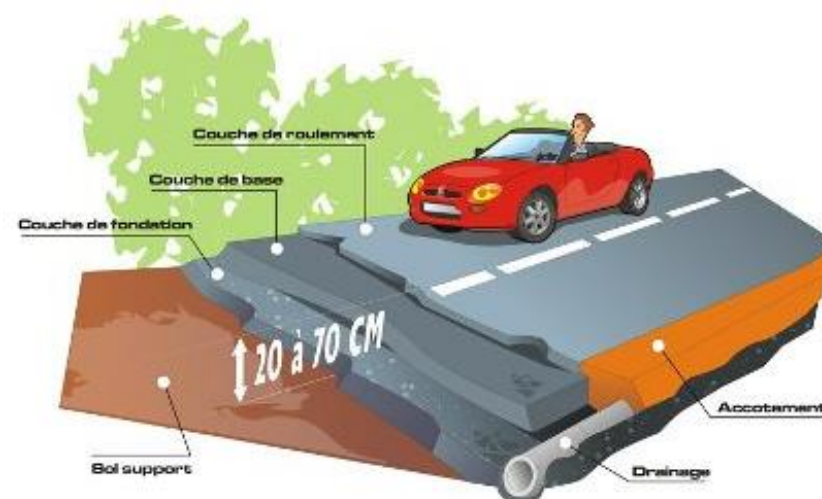
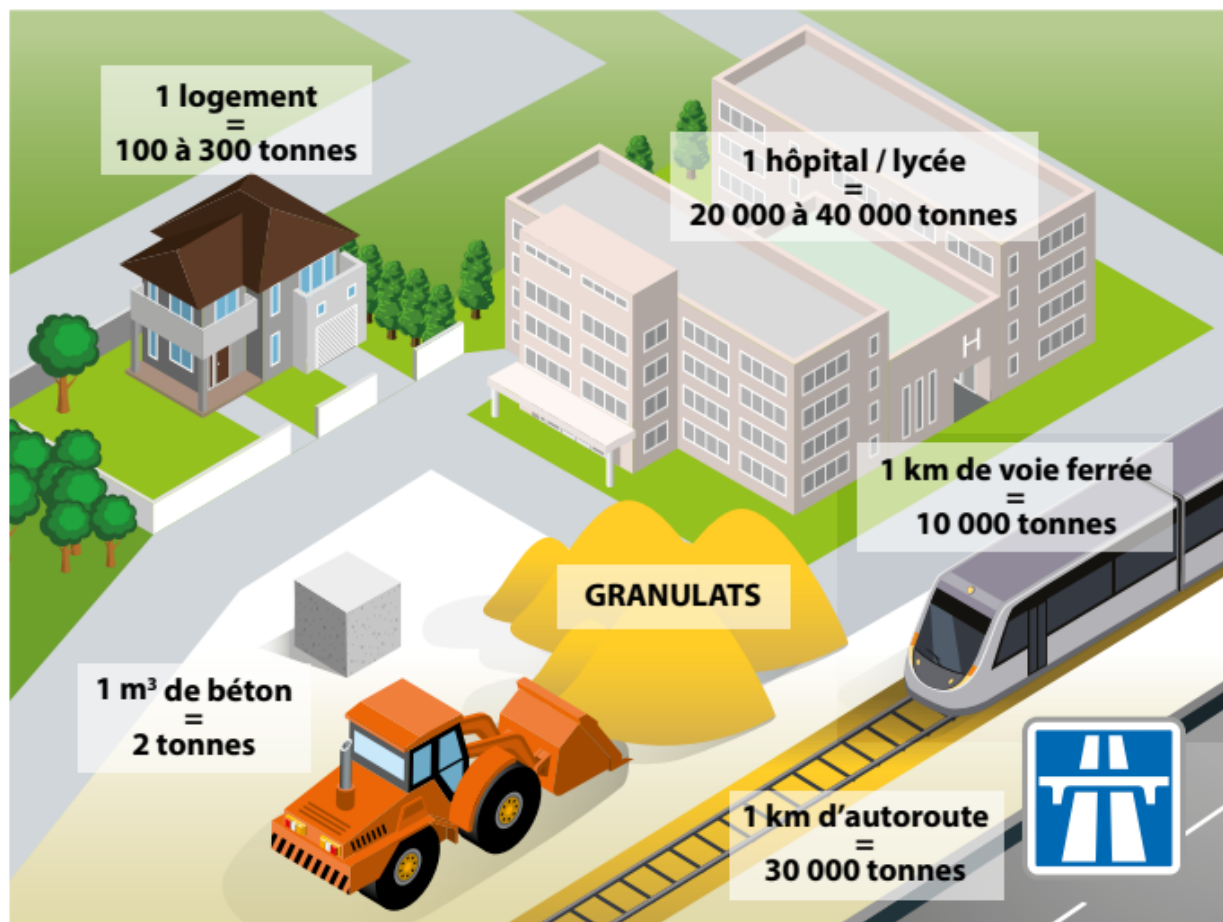
350 millions de tonnes
Dont 121 recyclés
65% utilisation travaux routiers,
20% utilisation dans les bétons

Nombre de salariés

15 000 emplois directs + 67 000 indirects

L'utilisation des granulats:

Consommation moyenne de granulats par nature d'ouvrage



Chaque année, il faut plus de 200 millions de tonnes de granulats pour assurer l'entretien des routes existantes, la construction de nouvelles voiries, et les travaux liés aux réseaux (assainissement, câbles électriques enfouis, adductions de gaz...).

Soit 6 à 7 Tonnes par an
par habitant



Un ancrage local qui répond aux besoins du territoire

Les carrières de granulats approvisionnent un marché local

- Un maillage dense :

On dénombre **2 400 carrières** de granulats en France, soit en moyenne **30 par département**.

- Un marché local :

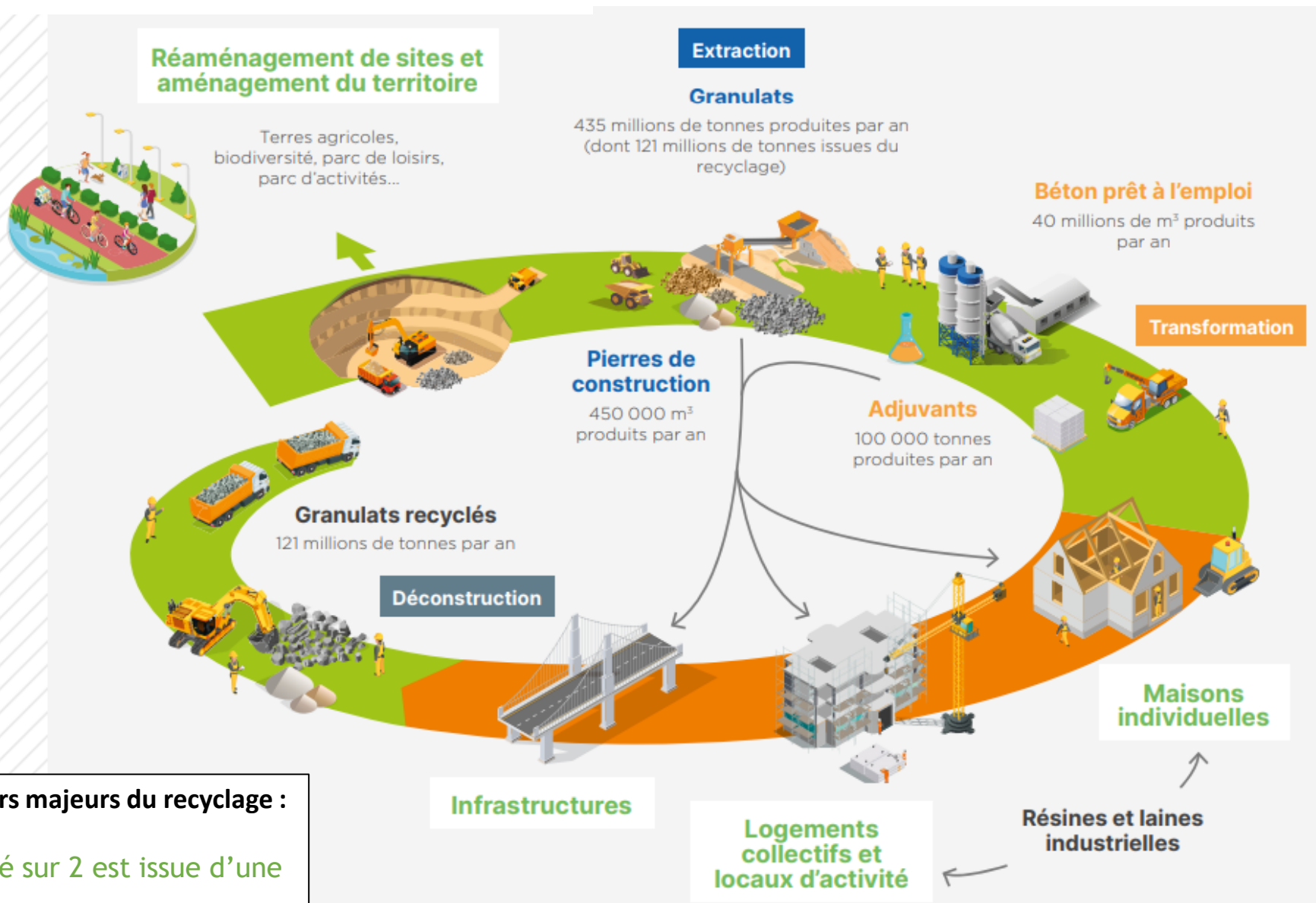
Dans la grande majorité des cas, les carrières approvisionnent leur marché local de la construction :

- l'entretien des **routes** rurales,
- les travaux liés aux **réseaux** d'approvisionnement (eau, électricité)
- la construction de nouvelles **maisons** ou de lotissements,
- les **terrassements** en vue de la création de **zones d'activités**, de parkings, de centres commerciaux...

- Diversité de chantiers :

La plupart du temps, c'est pour une multitude de chantiers de petite taille, dispersés sur le territoire, que les carrières travaillent.

Le cycle de vie des matériaux



Les carrières sont des acteurs majeurs du recyclage :
1 tonne de produit recyclé sur 2 est issue d'une carrière.

Le site de CHUZELLES

(début de l'exploitation en 1988)

En **2015** Roger Martin Rhône-Alpes est autorisé à poursuivre l'exploitation de la sablière de Chuzelles (13,5 ha),

En **2017** RMG reprend l'exploitation de la carrière, développe le site et prépare un projet industriel.

En **2018** démarrage de la nouvelle installation de traitement de granulats pour bétons.

Les principales activités du site de Chuzelles rentrent parfaitement dans **l'économie circulaire**:

- 1- l'extraction et le traitement de tout venant alluvionnaire naturel,
- 2- Le recyclage de matériaux de démolition et de voirie,
- 3- L'accueil de matériaux inertes maîtrisé dans le cadre d'un réaménagement agricole du site.



Depuis 2019, le site est engagé dans une démarche volontaire d'amélioration environnementale créée par la profession. La réalisation des audits de validation tous les 3 ans est obligatoire pour maintenir le site dans la démarche et valoriser les engagements pris.



Les différentes étapes de la vie de la carrière



Le décapage
*des niveaux non
exploitables
gardés en prévision
de la remise en état
du site*



L'extraction des
matériaux



La fabrication
des granulats



Le stockage et
la livraison

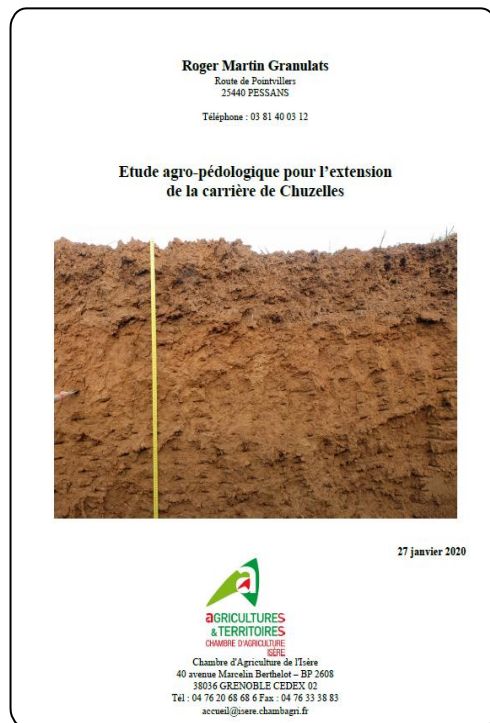


La remise en
état du site
*en accord avec
les propriétaires*



La gestion des terres non exploitables

Pour la gestion de nos terres de découverte, et en prévision de la remise en état du site, nous avons commandé à la chambre d'agriculture de l'Isère une Etude agro-pédologique de la carrière. Les résultats de cette étude ont déterminé :



- Les différentes qualités des terres,
- Les modalités de décapage et de séparation des différents horizons,
- Les règles de stockage des terres de manière à conserver leur propriété fertiligène,
- La procédure de reconstitution des sols dans le but de rendre un terrain compatible avec une exploitation agricole.



Le décapage
*des niveaux non
exploitables*



La remise en
état du site
*en accord avec
les propriétaires*

L'extraction des matériaux alluvionnaires

Après le décapage,

- Les matériaux bruts sont extraits à l'aide d'une pelle de 30 Tonnes puis transportés jusqu'à l'installation par tombereau.
- La puissance du gisement est de 36 mètres de hauteur, exploité par paliers.
- 2 à 3 opérateurs sont en charge d'extraire le gisement de la carrière.



L'extraction des
matériaux

Lavage criblage et broyage des matériaux bruts

Le site de Chuzelles produit 140 000 T par an de granulats de qualité à destination des centrales à béton, et des chantiers de constructions de l'agglomération de Vienne principalement.

Matériaux produits:

- sable 0/4 mm
- gravillons 4/11 mm
- gravillons 11/22 mm
- galets 80/200mm
- mélange à béton



La fabrication
des granulats



L'installation de traitement de Chuzelles mis en service en 2018 est très performante en matière de qualité, de sécurité et d'environnement.



Les granulats de Chuzelles sont certifiés CE, gage de qualité

Recyclage des eaux de procédé : optimiser leur réutilisation

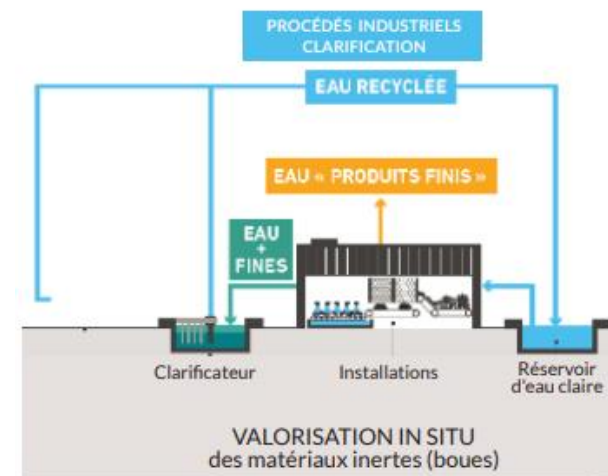
Un taux de recyclage > 80%, des eaux de process

Les modes de valorisation des ressources naturelles conduisent à exploiter des gisements tout en cherchant à économiser l'autre ressource primordiale qu'est l'eau.

Le circuit des eaux de procédé (ensemble des eaux utilisées dans le procédé de production) : les eaux entrantes (eau recyclée et eau prélevée) et les eaux sortantes (eau + fines et eau « produits finis ») des installations de traitement et de lavage des granulats, est conçu pour permettre leur recyclage.

Les eaux issues du lavage des matériaux sont chargées en fines particules minérales. Le rejet des eaux de procédé des installations de traitement des matériaux est interdit à l'extérieur du site autorisé. Ces eaux sont intégralement recyclées (eau issue du recyclage qui retourne dans le circuit de lavage),

Le circuit de recyclage est conçu de telle manière qu'il ne puisse donner lieu à des pollutions accidentelles.



L'installation de traitement est équipée des meilleures techniques disponibles en ce qui concerne le recyclage des eaux de process.



La fabrication des granulats

L'eau



Pour éviter tout risque de pollution vers l'extérieur, toutes les eaux des voies de circulation du site sont canalisées vers un bac de décantation.

Le recyclage des matériaux de déconstruction du BTP

Dans une logique de **circuit court** et d'économie de son gisement, le site de Chuzelles concasse **35 000 tonnes** par an de bétons et d'enrobés issus des chantiers de démolition du BTP.

- **Chantiers locaux**

Ces matériaux sont issus de chantiers locaux (<20km).

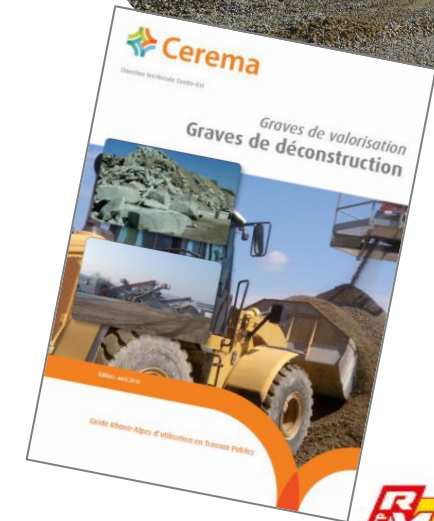
- **Economie de la ressource**

C'est un moyen de préserver les ressources naturelles en offrant un gisement intéressant pour l'élaboration de matériaux alternatifs.

- **Matériaux de qualités**

La qualité de ces matériaux est encadrée par des guides références établis par le CEREMA.

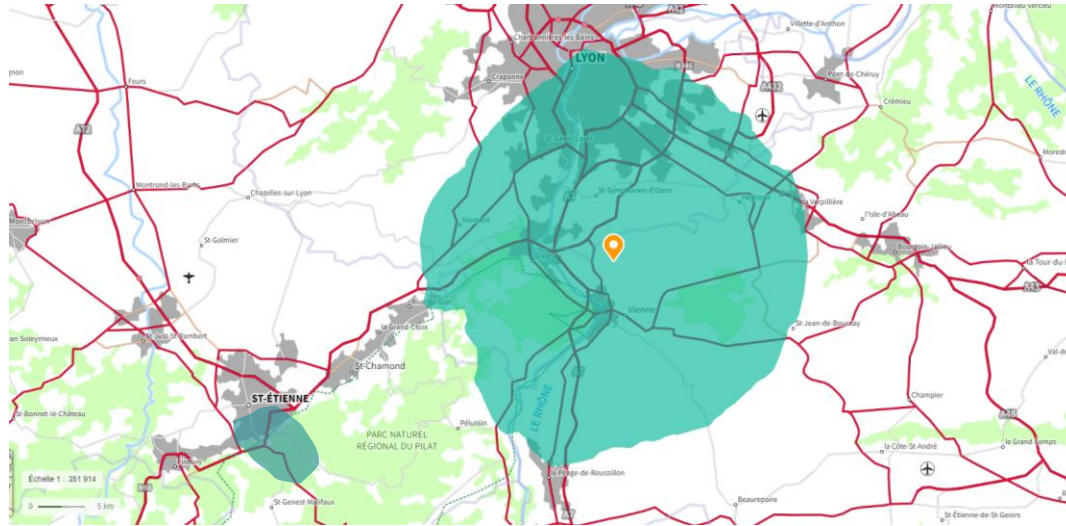
Les graves recyclées de Chuzelles sont agréées par le **laboratoire de la métropole du Grand Lyon**.



La fabrication
des granulats

Le recyclage

La livraison des granulats



La zone de chalandise de la carrière

Double-Fret:

L'évacuation des matériaux traités se fait par voie routière. Afin de limiter le trafic, les apports de matériaux de chantiers, se font autant que possible en contre-voyages avec les évacuations de granulats.

Zone d'activité:

85% de l'activité de la carrière se situe dans un rayon de 25 km autour du site, Le plus gros client de Chuzelles est situé à 10km dans l'Isère.

Un client historique est situé dans la Loire (qui représente 15% du volume du site), cela démontre la pénurie de matériaux pour la fabrication du béton dans ce secteur.

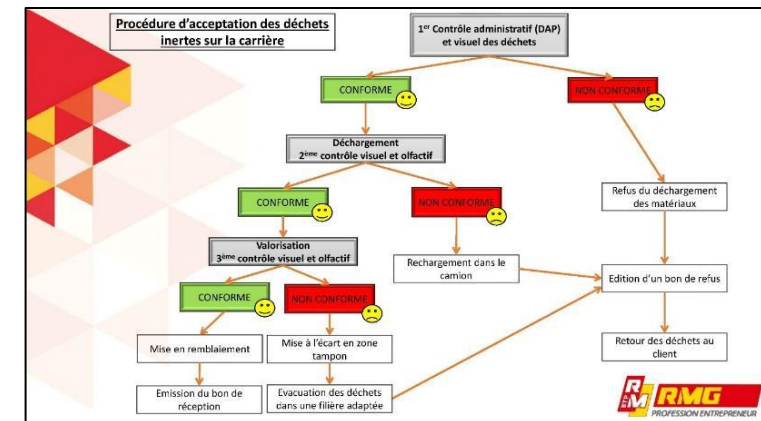


le stockage et
la livraison

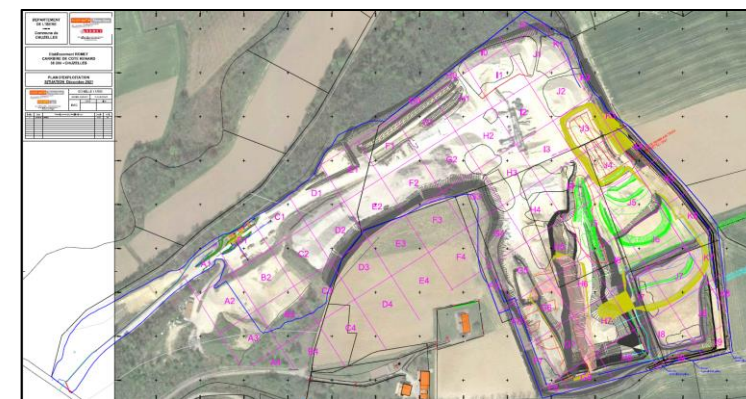
L'accueil des matériaux inertes en vue de leur valorisation

Dans le cadre de la remise en état du site, chaque année nous accueillons **100 000 tonnes** de matériaux inertes issus des chantiers du BTP du secteur :

- Cette activité répond au plan de gestion des déchets régional, qui inscrit le réaménagement de carrière comme valorisation des matériaux inertes.
- Pour prévenir tout risque de pollution, chaque camion a un DAP (demande d'admission préalable) qui trace l'origine et la qualité des déblais.
- Le personnel de la carrière suit ensuite une procédure stricte d'acceptation de ces matériaux.
- Une fois la recevabilité réalisée, l'enfouissement est enregistré dans une zone quadrillée sur plan.



La procédure d'acceptation



Plan de remblaiement quadrillé

Remblaiement
du site

en vue de sa
remise en état

L'avenir :

RMG souhaite étendre et prolonger son exploitation sur Chuzelles

- Pour sécuriser son exploitation et les investissements consentis,
- Pour pérenniser sur le long terme l'alimentation de ses clients,
- Pour maintenir sur le secteur de l'agglomération de Vienne un site qui répond à toutes les activités nécessaires aux chantiers du territoire :
 - Fourniture de granulats bétons et routiers,
 - Valorisation des matériaux de déconstruction,
 - Accueil de matériaux inertes.

Les atouts du site de Chuzelles en cohérence avec le **Schéma régional des carrières**

(qui fixe les orientations et mesures permettant de gérer durablement cette ressource essentielle)

Privilégier le renouvellement et/ou l'extension des carrières autorisées



Maintenir et favoriser les implantations de regroupement, tri, transit et recyclage des matériaux et déchets valorisables s'insérant dans une logistique de proximité des bassins de consommation



la restitution de la carrière à son occupation initiale (agricole, forestière, naturelle) en prévoyant une remise en état de qualité

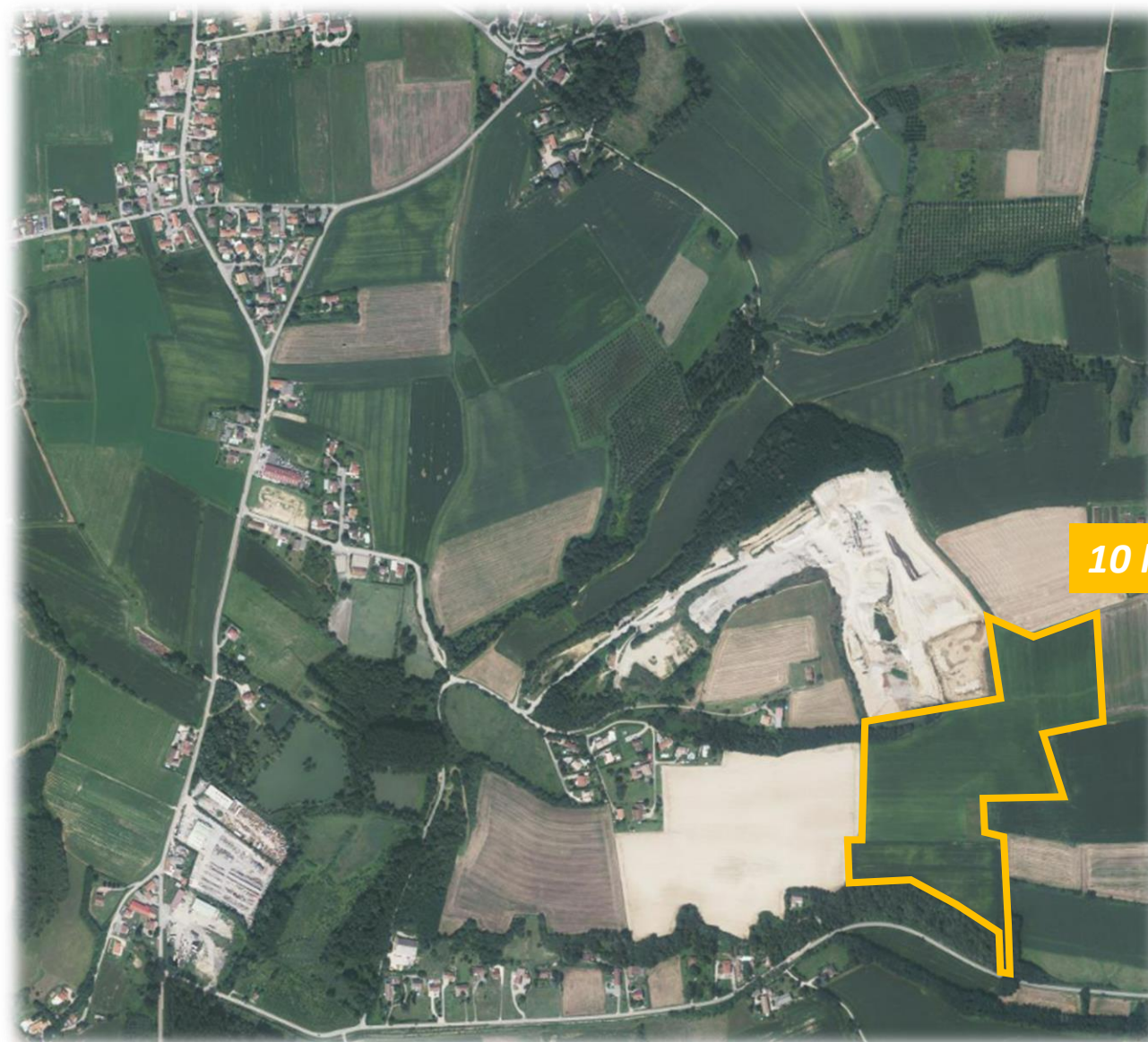


Éviter d'exploiter les gisements de granulats en zone de sensibilité environnementale majeure,



Les enjeux du projet :

- Intérêt économique et social pour le territoire.
- Pérenniser les 40 emplois directs et indirects portés par la carrière.
- Réflexion importante sur les flux de circulation dans la commune.
- Prise en compte des impacts environnementaux.



Le projet d'extension de Chuzelles